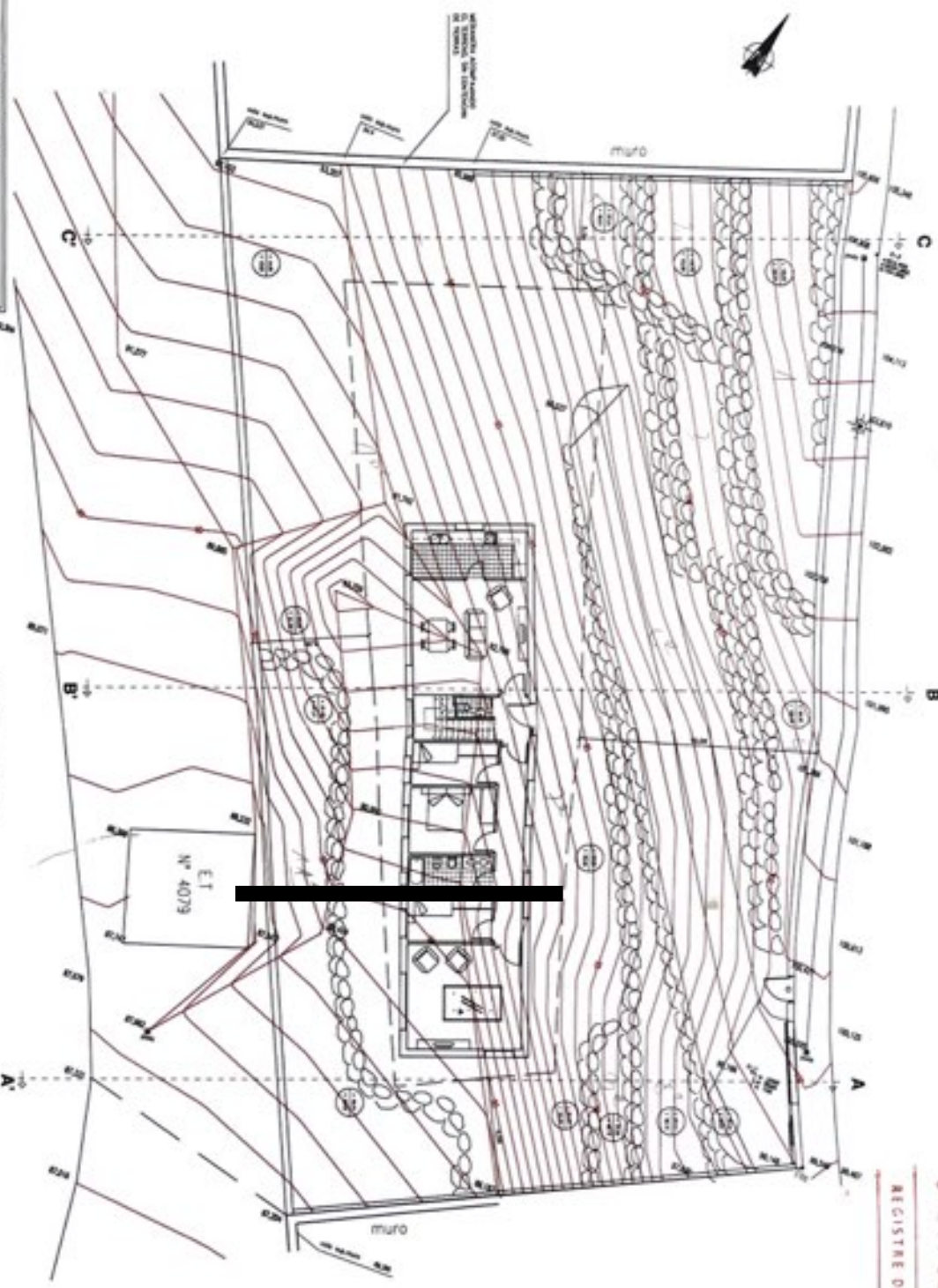


C/ De duran i bos

C/ De riera alta




PIENA URBANÍSTICA	
ZONA 13 CIVITAT VELLER / SUBSECCION 13A1	
ORDENANÇAS	PROYECTE
PANORAMA MINIMAVIT	884,88 m <sup>2</sup>
OCCUPACION MAXIMA	29% (256,88 m <sup>2</sup> )
RENTABILITAT	0,28 m <sup>2</sup> habit (0,28 m <sup>2</sup> habit)
A.M.M.	Talons v PR-17P
PRENTE MINIMO	28,48 m
REPARACIONS	15,88 m <sup>2</sup> (15,88 m <sup>2</sup> )

REGISTRE D'ENTRADA  
0 : 07 004070

PROYECTO BASICO Y EJECUTIVO DE VIVIENDA UNIFAMILIAR AISLADA

ALELLA, BARCELONA

EMPLAZAMIENTO (Topográfico Actual y Definitivo)


  
 DISEÑADO POR DAVID CARITZAS

AÑO - 2007

EXPEDIENTE 004070

ESCALA PLANO 01

Collegi d'Arquitectes de Catalunya

VISAT 2006023790

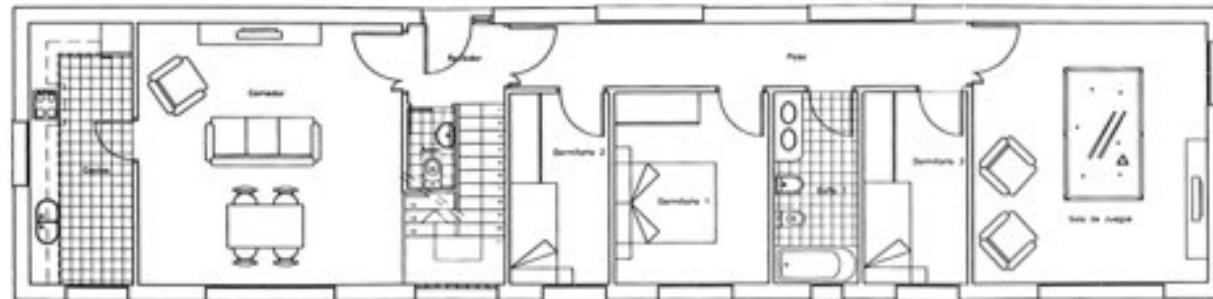
EMPLAZAMIENTO Escala 1:500

PROYECTO EJECUTIVO  
 01-03-2007  
 2148284



**PLANTA PRIMERA (Distribución)**

Sup. Construida 103.92 m<sup>2</sup>



**PLANTA BAJA (Distribución)**

Sup. Construida 126.50 m<sup>2</sup>

**CUADRO DE SUPERFICIES**

Dependencia	S.U.V.
Receptor	2.85 m <sup>2</sup>
Distribuidor	10.70 m <sup>2</sup>
Comedor	24.01 m <sup>2</sup>
Sala de Juego	22.05 m <sup>2</sup>
Cocina	9.80 m <sup>2</sup>
Paseo	10.44 m <sup>2</sup>
Dormitorio 1	10.44 m <sup>2</sup>
Dormitorio 2	5.94 m <sup>2</sup>
Dormitorio 3	7.20 m <sup>2</sup>
Dormitorio 4	14.70 m <sup>2</sup>
Dormitorio 5	8.50 m <sup>2</sup>
Dormitorio 6	8.50 m <sup>2</sup>
Dormitorio 7	11.94 m <sup>2</sup>
Baño 1	5.78 m <sup>2</sup>
Baño 2	4.80 m <sup>2</sup>
Baño 3	4.80 m <sup>2</sup>
Aseo	1.38 m <sup>2</sup>
Trastero	1.05 m <sup>2</sup>
<hr/>	
Superficie Útil Interior	145.06 m <sup>2</sup>
Superficie Útil Exterior	28.00 m <sup>2</sup>
<b>Total Superficie Útil</b>	<b>204.06 m<sup>2</sup></b>

Superficie Coat. Interior	210.90 m <sup>2</sup>
Superficie Coat. Exterior (50% Útil)	19.00 m <sup>2</sup>
<b>Total Superficie Construida</b>	<b>230.42 m<sup>2</sup></b>


**Col·legi d'Arquitectes de Catalunya**  
**VISAT 2006023790** 01-10-2007 14  
 PROYECTO EJECUTIVO DATA NOVA (AMPLIADO) 2148208  
 N. UNIFAMILIAR DATA NOVA (AMPLIADO)  
 E.IND. 04.02 Habitages: 1 PER 20000.46  
 Enginyer: Carles Duran / Ben T. P. 106 Avda Park 14  
 Municipal: Alella  
 Arquitectes: Josep Angel Ferrer / Josep Maria Anglada Gomez / Luis Morja Hernandez

PROYECTO BASICO Y EJECUTIVO DE VIVIENDA UNIFAMILIAR AISLADA

ALELLA, BARCELONA

PLANTA BAJA Y PRIMERA (Distribucion)

  
 JOSE MARIA ANGLADA GOMEZ  
 LUIS MORJA HERNANDEZ

ARQUITECTE  
  
 J. ALEJANDRO PAEZ JEREZ

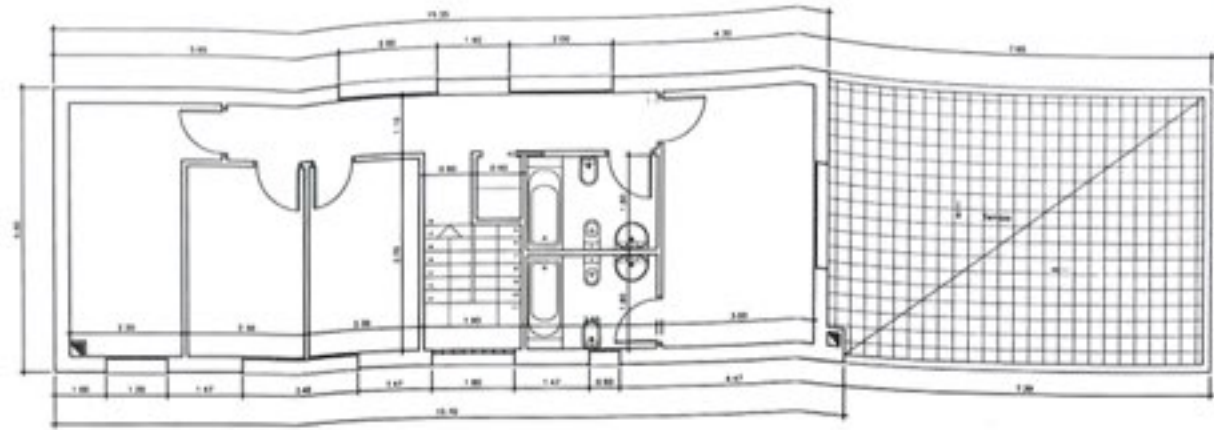
DIBUJADO DAVID CABEZAS

JUNIO - 2007

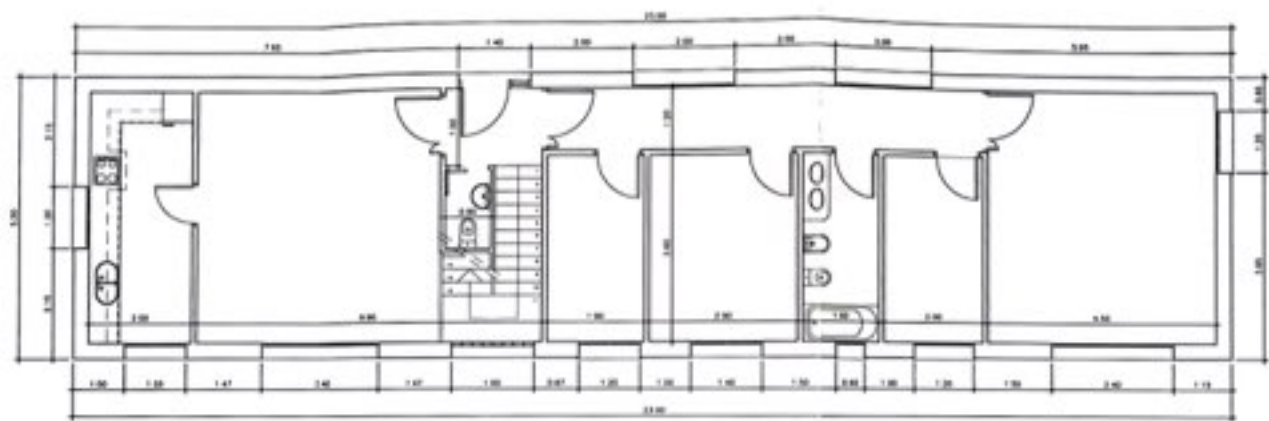
EXPEDIENTE 10400101

ESCALA PLANO Nº

1:100 **03**



**PLANTA PRIMERA (Cotas)**  
 Sup. Construïda 103.92 m<sup>2</sup>



**PLANTA BAJA (Cotas)**  
 Sup. Construïda 126.50 m<sup>2</sup>


**Collegi d'Arquitectes de Catalunya**  
**VISAT 2006023790** 01-10-2007 14  
 PROJECTE D'EXECUCIÓ DATA VIGÏA / AMPLIACIÓ 2148288  
 N. UNIFAMILIAR DATA VIGÏA / AMPLIACIÓ  
 S. UNIF. 2006.02 14/08/2006 1 PDR 2006.04  
 Domicili: Carrer Sureda 1 Bar 7 - 2r 081. Alella (Baix M.)  
 Municipi: Alella C/da: Alella (Baix M.)  
 Arquitecte: Jordi Alejandro Paez Jerez Cl. C/da: Marina Anglada Torres  
 Adreça Arquitecte: Paez Jerez, Luis Marga Hernández

PROJECTE BÀSIC I EXECUTIU DE VIVENDA UNIFAMILIAR AISLADA  
 ALELLA, BARCELONA  
 PLANTA BAJA I PRIMERA (Cotas)

  
 JORDI ALEJANDRO PAEZ JEREZ  
 LUIS MARGA HERNÁNDEZ

ARQUITECTO  
  
 J. ALEJANDRO PAEZ JEREZ

DISEÑADO DAVID CABEZAS  
 JUNIO - 2007

EXPEDIENTE  
 ESCALA PLANO Nº  
 1:100 04